


Seite  
Page  
Page

RZ 500, RZ 320	3/2 3/6	Allgemeine Merkmale Rundblockzylinder	General parameters Circular block cylinder	Caractéristiques générales Vérin-bloc cylindrique
	3/14 3/18	Zubehör Ersatzteile	Accessories Spare parts	Accessoires Pièces de rechange

# Rundblockzylinder

Circular block cylinder

Vérin-bloc cylindrique



# Allgemeine Merkmale

General parameters

Caractéristiques générales



- Maximaler Betriebsdruck 500 bar
- Kompakt bauend
- Kolbenstangen gehärtet und geschliffen
- Kurze Lieferzeiten – großes Lagerprogramm
- Kolbendurchmesser von Ø 16 mm bis Ø 100 mm
- Verschiedene Standardhübe
- Verschiedene Befestigungsarten
- Wie Blockzylinder aufgebaut

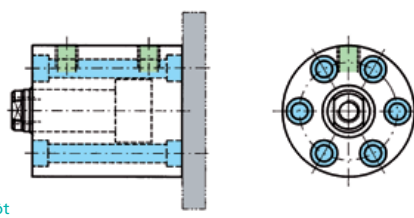
- Maximum operating pressure 500 bar
- Compact design
- Piston rods ground and hardened
- Short delivery times – large stock range
- Piston diameters from Ø 16 mm to Ø 100 mm
- Various standard strokes
- Multiple mounting options available
- Structure as for block cylinder

- Pression maximale 500 bar
- Construction compacte
- Tiges de piston trempées et rectifiées
- Délais de livraisons réduits – programme de stock important
- Diamètres de piston de 16 à 100 mm
- Diverses courses standard
- Différents types de fixations
- Conception identique au vérin-bloc

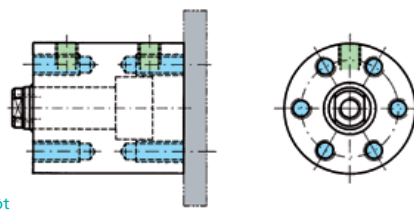
## Bestellbezeichnung (Beispiel) Order specification (example) Référence de commande (exemple)

RZ 500 .50/32. 01. 201. 50

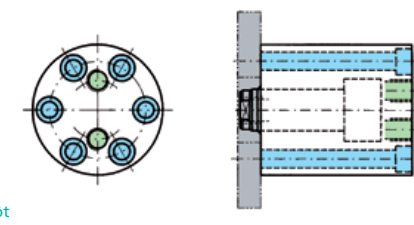
Kolben Ø Piston Ø Ø Piston	Stangen Ø (d) Rod Ø (d) Ø Tige (d)	Bauform Style Forme	Funktionsart Operation mode Mode de fonctionnement	Standardhub Standard stroke Courses standard	Option Option Option										
50	32	01	201	50											

**01**  3/6

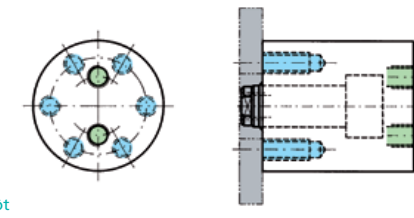
Ab Lager  
From stock  
Départ entrepôt

**02**  3/6

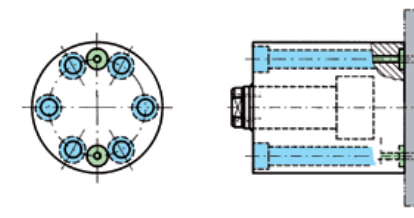
Ab Lager  
From stock  
Départ entrepôt

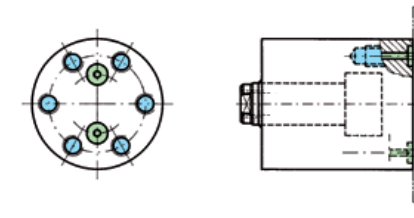
**03**  3/8

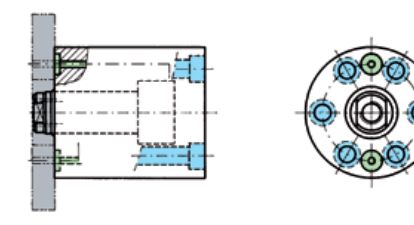
Ab Lager  
From stock  
Départ entrepôt

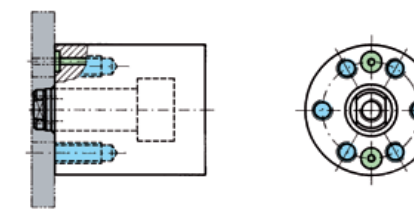
**04**  3/8

Ab Lager  
From stock  
Départ entrepôt

**05**  3/10

**06**  3/10

**07**  3/12

**08**  3/12

 Anschluss **Connection** **Raccordement**  Befestigungsart **Mounting mode** **Mode de fixation**

Funktionsarten **Operation mode** **Mode de fonctionnement**

**201**  **doppeltwirkend**  
**double-acting**  
**à double effet**

Schnelllieferprogramm **Quick Delivery Programme** **Programme de livraison express**



Ausgewählte Zylinder dieser Baureihe sind besonders günstig, schnell bzw. ab Lager verfügbar.  
Selected cylinders of this series are very inexpensive and can be delivered fast or are available from stock.  
Les vérins sélectionnés dans cette gamme sont particulièrement bon marché et ils sont disponibles sur stock.

Hub Stroke Course	Kolben Ø <b>Piston Ø</b> <b>Ø Piston</b>						
	16	20	25	32	40	50	63
16	✓						
20		✓	✓				
25				✓	✓	✓	
30							✓
50	✓	✓	✓	✓	✓	✓	
63							✓

Alle Maße in mm  
Dimensions in mm  
Dimensions en mm



**Dichtungsvariante Viton® Viton® seal option Variante joints Viton®**

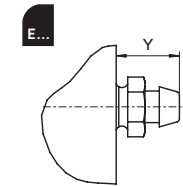
Werkstoff: Viton® (HFD-Flüssigkeiten) oder Temperaturbereich bis 180 °C  
 Material: Viton® (HDF fluids) or temperatures up to 180 °C  
 Matière: Viton® (fluides HDF) ou températures jusqu'à 180 °C



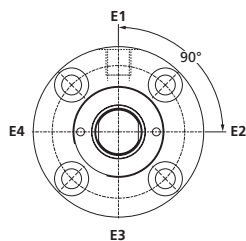
**Entlüftung Vented Purge**

Positionen für die Entlüftung – RZ 500 / RZ 320 Funktionsart 201  
 Positions for venting – RZ 500 / RZ 320 function type 201  
 Position des vis de purge – RZ 500 / RZ 320 mode de fonctionnement 201

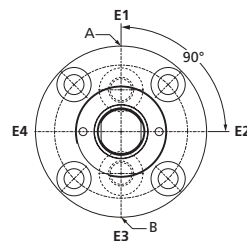
Kolben Ø Piston Ø Ø Piston	Ø 16 – Ø 20				Ø 25 – Ø 100						
	E1	E2	E3	E4	E1	E2	E3	E4	E5	E6	
Seite Page Page											
Bauform Style Forme	01, 02	-	✓	✓	✓	-	✓	✓	✓	✓	✓
	03, 04	-	✓	-	✓	✓*	✓	✓	-	✓	✓
	05, 06	-	✓	-	✓	-	✓	✓	-	✓	✓
	07, 08	-	✓	-	✓	-	✓	✓	-	✓	✓
Y	12 mm				12 mm						



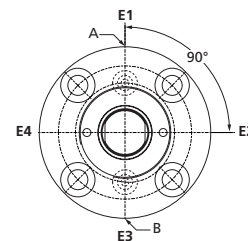
\*Bei RZ 500 Ø80 und RZ 320 (alle Ø) nicht möglich  
 \*With RZ 500 Ø 80 and RZ 320 (all Ø) not possible  
 \*Non disponible pour RZ500 Ø80 et RZ320 (tous Ø)



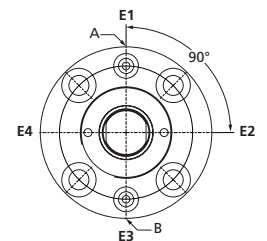
Bauform Style Forme  
01, 02



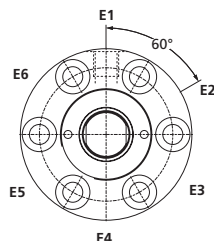
Bauform Style Forme  
03, 04



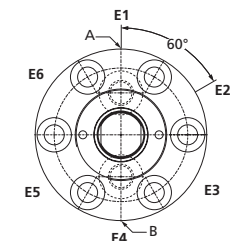
Bauform Style Forme  
05, 06



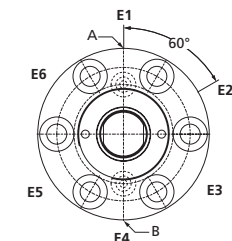
Bauform Style Forme  
07, 08



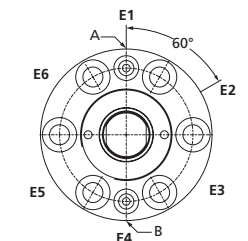
Bauform Style Forme  
01, 02



Bauform Style Forme  
03, 04



Bauform Style Forme  
05, 06

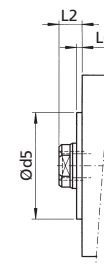


Bauform Style Forme  
07, 08



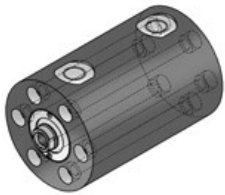
**Mit Zentrierbund With centering collar Avec collerette de centrage**

Zentrierbund centering collar collerette de centrage	Kolben Ø Piston Ø Ø Piston							
	16	25	32	40	50	63	80	100
d5 <sub>f7</sub>	26	32	38	46	57	72	94	116
L6	2	2	2	2	2	2	2	2

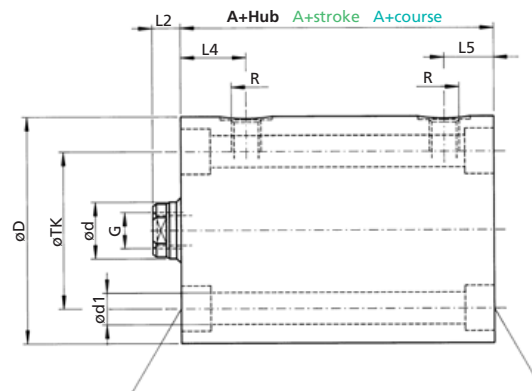


Weitere Optionen sowie Sonderausführungen nach Kundenwunsch sind bei jedem Zylindertyp grundsätzlich möglich. Bitte kontaktieren Sie uns.  
 Additional options and special design requirements are available upon request for each cylinder type. Please contact us!  
 Sur demande, toutes modifications ou modèles spécifiques selon vos souhaits sont en principe réalisables pour tous types de vérins. Veuillez nous contacter.

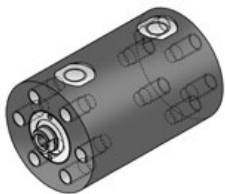
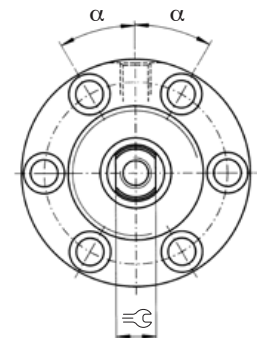




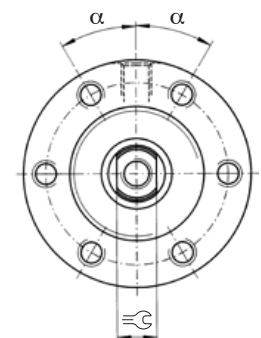
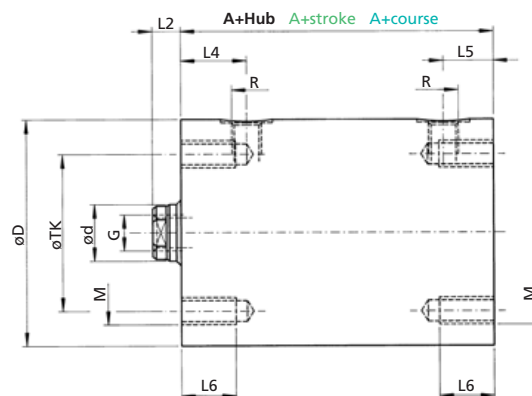
**Bauform 01**  
 Style 01  
 Forme 01



Senkung für DIN EN ISO 4762  
 Counterbore for DIN EN ISO 4762  
 Lamage pour DIN EN ISO 4762



**Bauform 02**  
 Style 02  
 Forme 02



Bestellbezeichnung (Beispiel)  
 Order specification (example)  
 Référence de commande (exemple)

RZ 500 50 / 32. 01. 201. 16

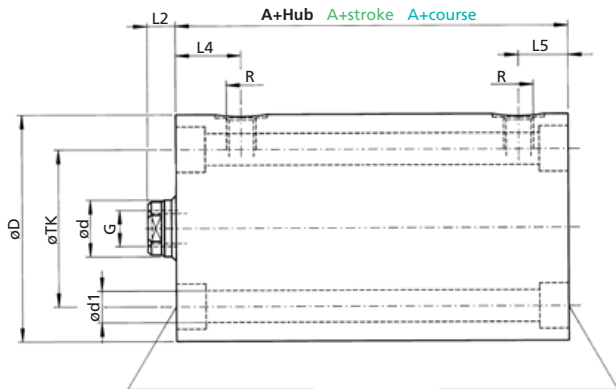
RZ 500 RZ 320

Kolben Ø Piston Ø Ø Piston	Stangen Ø (d) Rod Ø (d) Ø Tige (d)	Bauform Mounting mode Mode de fixation	Funktionsart Operation mode Mode de fonctionnement	Hub Stroke Course		Option Option Option	A	A	D	d1	L2	L4			
				Min. Hub Min. stroke Course mini.	Standard Standard Standard								Kundenwunsch Customer request Souhait du client		
16	10	01 02	201	201	RZ 500	9	≤100	-	V	50	-	60	4x6,5	6	18
20	12	01 02	201	201	RZ 500	9	≤100	>100-200	V	52	63	60	4x6,5	7	20
25	16	01 02	201	201	RZ 500	7	≤100	>100-200	V	54	70	65	6x6,5	7	20
32	20	01 02	201	201	RZ 500	8	≤100	>100-200	E	58	78	75	6x8,5	10	24
40	25	01 02	201	201	RZ 500	5	≤100	>100-200	E	62	89	90	6x10,5	10	25
50	32	01 02	201	201	RZ 500	5	≤100	>100-200	E...NF	72	97	100	6x10,5	10	30
63	40	01 02	201	201	RZ 500	7	≤100	>100-200	Z	83	112	125	6x13	14	33
80	50	01 02	201	201	RZ 500	7	≤130	>130-200	Z	95	131	160	6x17	14	41
100	60	01 02	201	201	RZ 500	7	≤130	>130-200	Z	100	133	200	6x21	15	44

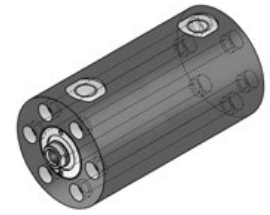
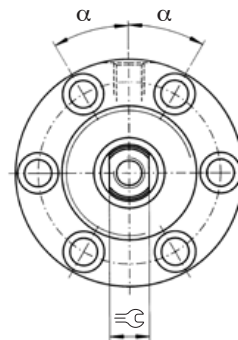
Technische Änderungen vorbehalten  
 Subject to change without notice  
 Sous réserve de modifications

Maße in mm  
 Dimensions in mm  
 Dimensions en mm

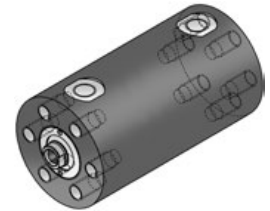
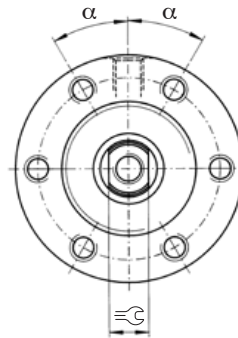
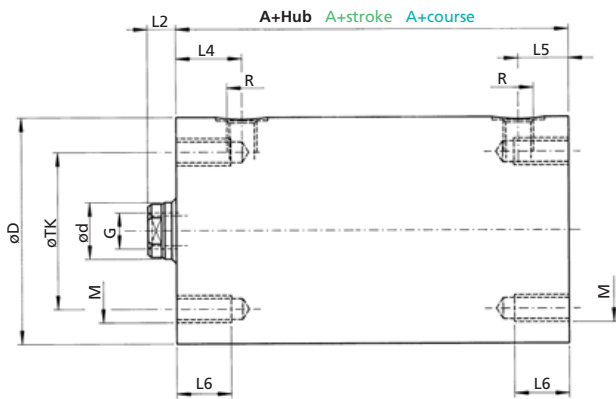
Berechnungsgrundlage siehe ahp informiert  
 Calculation based on "Information from AHP"  
 Base de calcul, voir « AHP vous informe »



Senkung für DIN EN ISO 4762  
Counterbore for DIN EN ISO 4762  
Lamage pour DIN EN ISO 4762



**Bauform 01**  
Style 01  
Forme 01

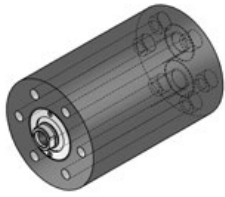


**Bauform 02**  
Style 02  
Forme 02

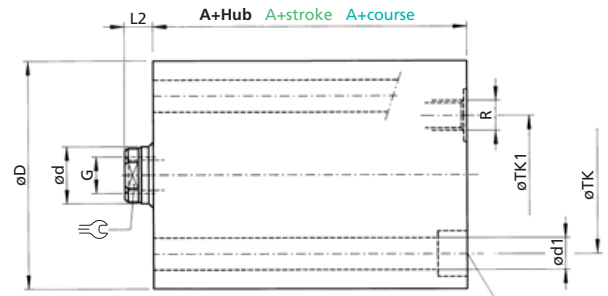
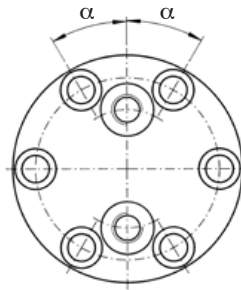
RZ 500 RZ 320

L5	L5	L6	M	α	R	⌀	TK	G x Tiefe G x depth G x profondeur
18	–	15	4xM6	45°	G 1/4"	8	44	M6x12
18	20	15	4xM6	45°	G 1/4"	10	46	M8x12
18	20	15	6xM6	30°	G 1/4"	13	50	M10x15
19	24	18	6xM8	30°	G 1/4"	17	58	M12x15
19	25	18	6xM10	30°	G 1/4"	21	70	M16x25
19	30	20	6xM10	30°	G 1/4"	26	80	M20x30
23	33	20	6xM12	30°	G 1/2"	32	100	M27x40
25	41	25	6xM16	30°	G 1/2"	41	130	M30x40
28	44	30	6xM20	30°	G 1/2"	–	160	M42x60

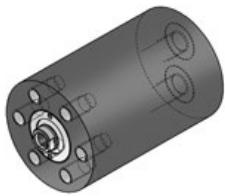




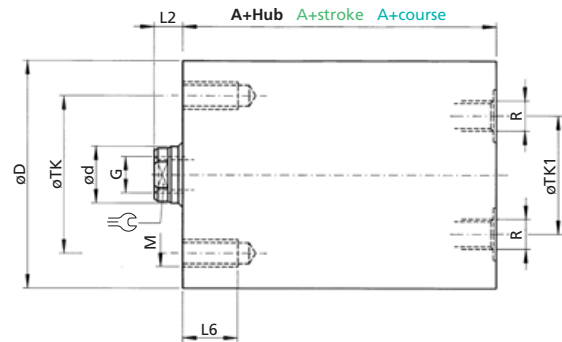
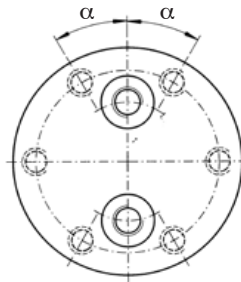
**Bauform 03**  
 Style 03  
 Forme 03



Senkung für DIN EN ISO 4762  
 Counterbore for DIN EN ISO 4762  
 Lamage pour DIN EN ISO 4762



**Bauform 04**  
 Style 04  
 Forme 04



Bestellbezeichnung (Beispiel)  
 Order specification (example)  
 Référence de commande (exemple)

RZ 500 50 / 32. 03. 201. 16

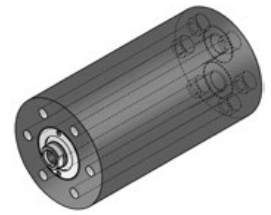
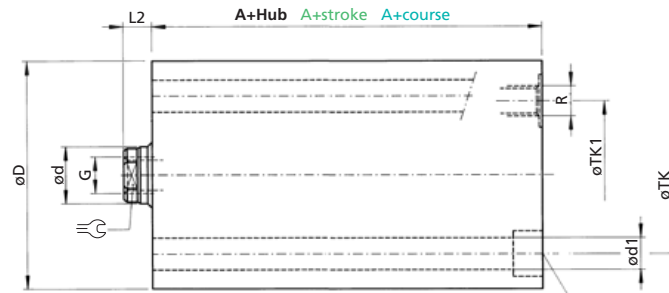
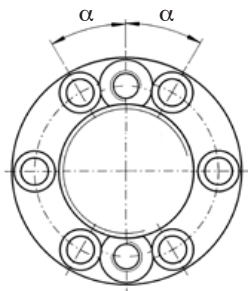
RZ 500 RZ 320

Kolben Ø Piston Ø Ø Piston	Stangen Ø (d) Rod Ø (d) Ø Tige (d)	Bauform Mounting mode Mode de fixation	Funktionsart Operation mode Mode de fonctionnement	Hub Stroke Course		Option Option Option	A	A	D	d1	L2	L6
				Min. Hub Min. stroke Course mini.	Standard Standard Standard							
16	10	03 04	201	201	RZ 500 RZ 320	V	50	-	60	4x6,5	6	15
20	12	03 04	201	4	≤100 -		52	-	60	4x6,5	7	15
25	16	03 04	201	4	≤100 -		54	-	65	6x6,5	7	15
32	20	03 04	201	4	≤100 >100-200	E	58	78	75	6x8,5	10	18
40	25	03 04	201	5	≤100 >100-200		62	89	90	6x10,5	10	18
50	32	03 04	201	5	≤100 >100-200	E...NF	72	97	100	6x10,5	10	20
63	40	03 04	201	5	≤100 >100-200		83	112	125	6x13	14	20
80	50	03 04	201	7	≤130 >130-200	Z	95	131	160	6x17	14	25
100	60	03 04	201	7	≤130 >130-200		100	133	200	6x21	15	30

Technische Änderungen vorbehalten  
 Subject to change without notice  
 Sous réserve de modifications

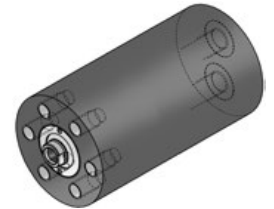
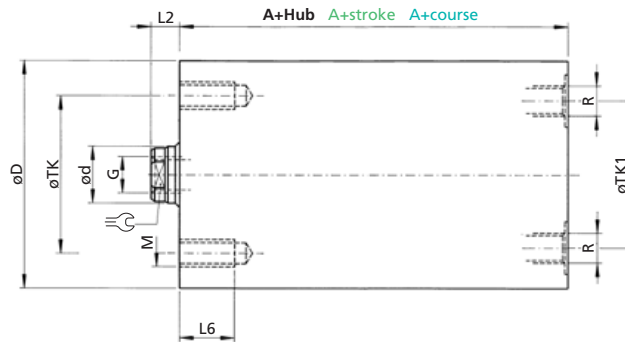
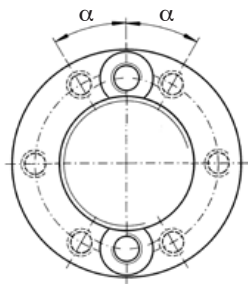
Maße in mm  
 Dimensions in mm  
 Dimensions en mm

Berechnungsgrundlage siehe ahp informiert  
 Calculation based on "Information from AHP"  
 Base de calcul, voir « AHP vous informe »



**Bauform 03**  
Style 03  
Forme 03

Senkung für DIN EN ISO 4762  
Counterbore for DIN EN ISO 4762  
Lamage pour DIN EN ISO 4762

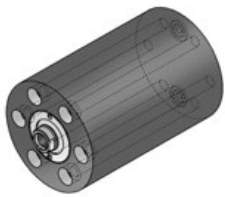


**Bauform 04**  
Style 04  
Forme 04

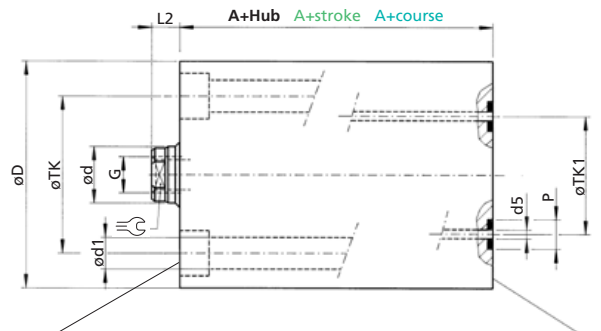
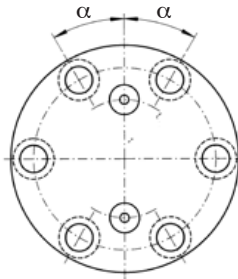
RZ 500 RZ 320

RZ 500 RZ 320

M	$\alpha$	R	R		TK	TK 1	TK1	G x Tiefe G x depth G x profondeur
4xM6	45°	G 1/4"	-	8	44	28	-	M6x12
4xM6	45°	G 1/4"	-	10	46	32	-	M8x12
6xM6	30°	G 1/4"	-	13	50	26	-	M10x15
6xM8	30°	G 1/4"	G 1/8"	17	58	36	58	M12x15
6xM10	30°	G 1/4"	G 1/4"	21	70	44	70	M16x25
6xM10	30°	G 1/4"	G 1/4"	26	80	56	80	M20x30
6xM12	30°	G 1/2"	G 3/8"	32	100	68	100	M27x40
6xM16	30°	G 1/2"	G 1/2"	41	130	98	130	M30x40
6xM20	30°	G 1/2"	G 1/2"	-	160	110	160	M42x60

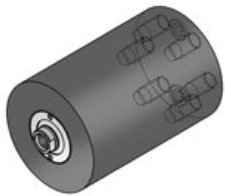


**Bauform 05**  
 Style 05  
 Forme 05

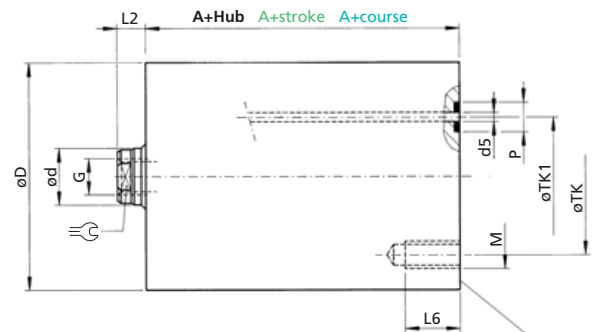
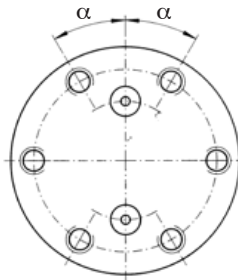


Senkung für DIN EN ISO 4762  
 Counterbore for DIN EN ISO 4762  
 Lamage pour DIN EN ISO 4762

Gegenfläche  $R_a \leq 0,8$  und  $\square \leq 0,05$   
 Contact surface  $R_a \leq 0,8$  and  $\square \leq 0,05$   
 Etat de surface  $R_a \leq 0,8$  et  $\square \leq 0,05$



**Bauform 06**  
 Style 06  
 Forme 06



Gegenfläche  $R_a \leq 0,8$  und  $\square \leq 0,05$   
 Contact surface  $R_a \leq 0,8$  and  $\square \leq 0,05$   
 Etat de surface  $R_a \leq 0,8$  et  $\square \leq 0,05$

Bestellbezeichnung (Beispiel)  
 Order specification (example)  
 Référence de commande (exemple)

**RZ 500** / **RZ 320** | **50 / 32** . **05** . **201** . **16** | | | |

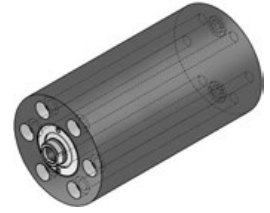
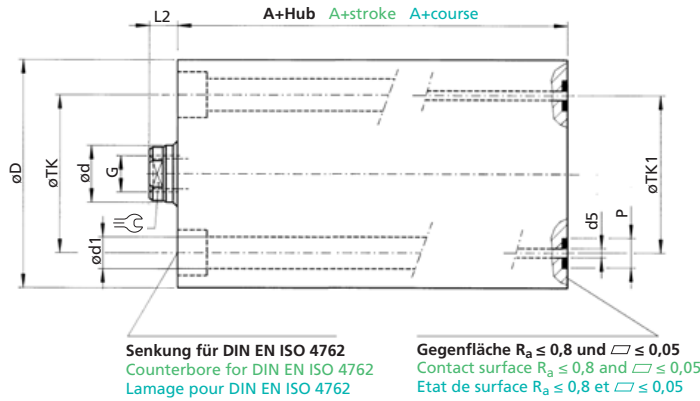
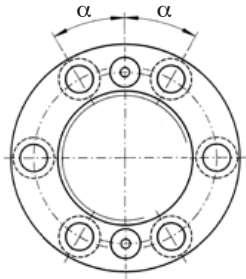
**RZ 500** **RZ 320**

Kolben Ø Piston Ø Ø Piston	Stangen Ø (d) Rod Ø (d) Ø Tige (d)	Bauform Mounting mode Mode de fixation	Funktionsart Operation mode Mode de fonctionnement	Hub Stroke Course			Option Option Option	A	A	D	d1	d5	L2	L6
				Min. Hub Min. stroke Course mini.	Standard Standard Standard	Kundenwunsch Customer request Souhait du client								
16	10	05 06	201	201		RZ 500	50	-	60	4x6,5	4	6	15	
20	12	05 06	201	4		RZ 320	52	63	60	4x6,5	4	7	15	
25	16	05 06	201	4		RZ 320	54	70	65	6x6,5	4	7	15	
32	20	05 06	201	4		RZ 320	58	78	75	6x8,5	4	10	18	
40	25	05 06	201	5		RZ 320	62	89	90	6x10,5	4	10	18	
50	32	05 06	201	5		RZ 320	72	97	100	6x10,5	6	10	20	
63	40	05 06	201	5		RZ 320	83	112	125	6x13	6	14	20	
80	50	05 06	201	7		RZ 320	95	131	160	6x17	6	14	25	
100	60	05 06	201	7		RZ 320	100	133	200	6x21	8	15	30	

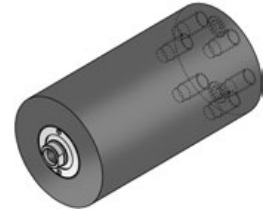
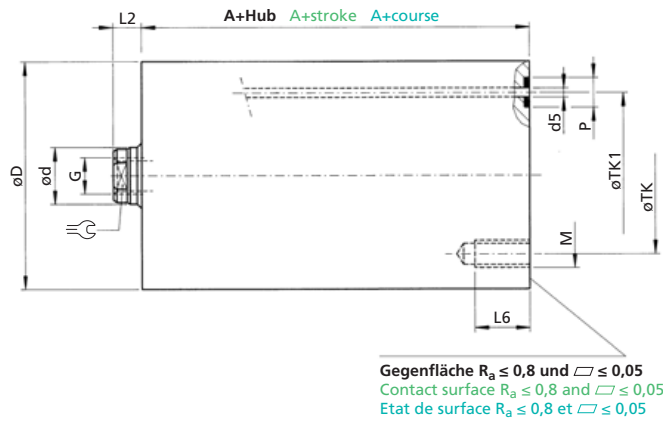
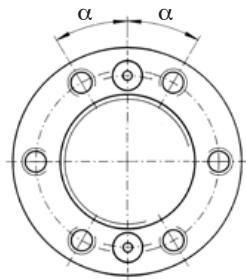
Technische Änderungen vorbehalten  
 Subject to change without notice  
 Sous réserve de modifications

Maße in mm  
 Dimensions in mm  
 Dimensions en mm

Berechnungsgrundlage siehe ahp informiert  
 Calculation based on "Information from AHP"  
 Base de calcul, voir « AHP vous informe »



Bauform 05  
Style 05  
Forme 05

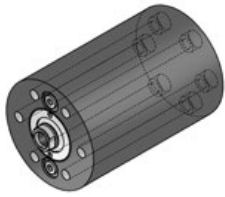


Bauform 06  
Style 06  
Forme 06

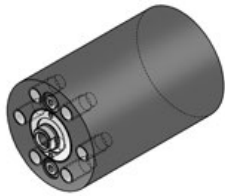
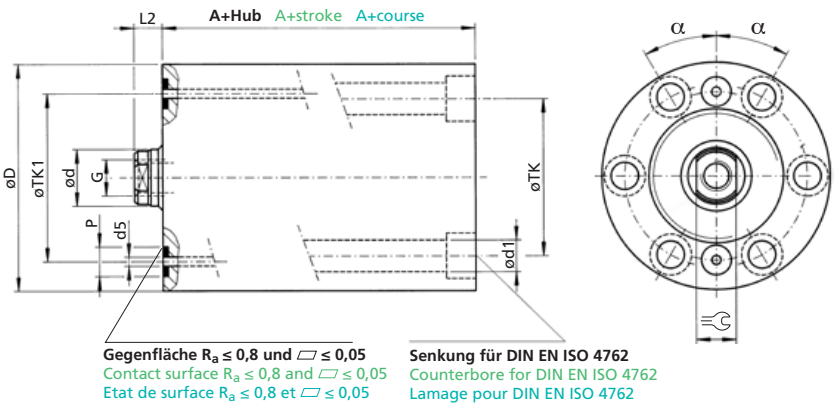
RZ 500 RZ 320

M	$\alpha$	P		TK	TK1	TK1	G x Tiefe G x depth G x profondeur	O-Ring* O-seal* Joint torique*
4xM6	45°	10,6	8	44	28	–	M6x12	8x1,5
4xM6	45°	12	10	46	30	46	M8x12	8x2
6xM6	30°	13	13	50	40	50	M10x15	9x2
6xM8	30°	13	17	58	44	58	M12x15	9x2
6xM10	30°	13	21	70	52	70	M16x25	9x2
6xM10	30°	13	26	80	64	76	M20x30	9x2
6xM12	30°	13	32	100	80	100	M27x40	9x2
6xM16	30°	13	41	130	100	130	M30x40	9x2
6xM20	30°	15	–	160	120	160	M42x60	11x2

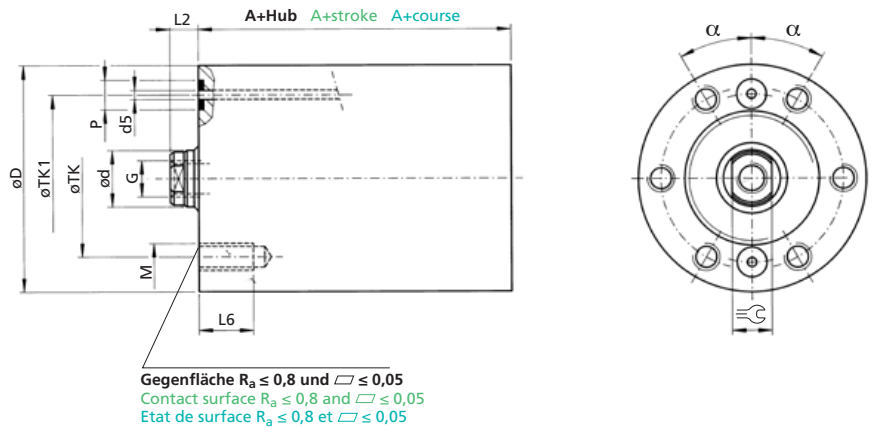
\* Wird mitgeliefert  
\* Is included  
\* Est inclus



**Bauform 07**  
 Style 07  
 Forme 07



**Bauform 08**  
 Style 08  
 Forme 08



Bestellbezeichnung (Beispiel)  
 Order specification (example)  
 Référence de commande (exemple)

RZ 500 50 / 32. 07. 201. 16

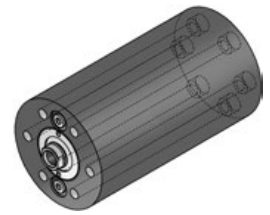
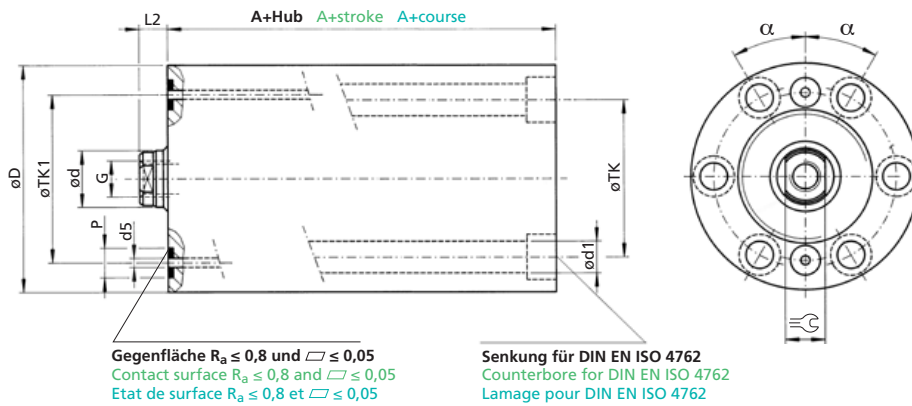
RZ 500 RZ 320

Kolben Ø Piston Ø Ø Piston	Stangen Ø (d) Rod Ø (d) Ø Tige (d)	Bauform Mounting mode Mode de fixation	Funktionsart Operation mode Mode de fonctionnement	Hub Stroke Course		Option Option Option	A	A	D	d1	d5	L2	L6
				Min. Hub Min. stroke Course mini.	Standard Standard Standard								
16	10	07 08	201	201	RZ 500	50	-	60	4x6,5	4	6	15	
20	12	07 08	201	4	RZ 320	52	63	60	4x6,5	4	7	15	
25	16	07 08	201	4	RZ 320	54	70	65	6x6,5	4	7	15	
32	20	07 08	201	4	RZ 320	58	78	75	6x8,5	4	10	18	
40	25	07 08	201	5	RZ 320	62	89	90	6x10,5	4	10	18	
50	32	07 08	201	5	RZ 320	72	97	100	6x10,5	6	10	20	
63	40	07 08	201	5	RZ 320	83	112	125	6x13	6	14	20	
80	50	07 08	201	7	RZ 320	95	131	160	6x17	6	14	25	
100	60	07 08	201	7	RZ 320	100	133	200	6x21	8	15	30	

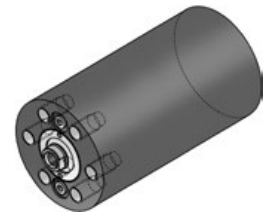
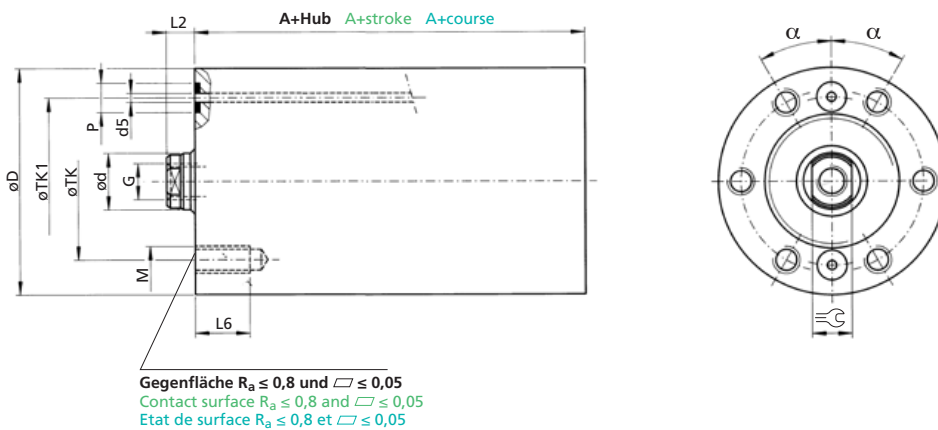
Technische Änderungen vorbehalten  
 Subject to change without notice  
 Sous réserve de modifications

Maße in mm  
 Dimensions in mm  
 Dimensions en mm

Berechnungsgrundlage siehe ahp informiert  
 Calculation based on "Information from AHP"  
 Base de calcul, voir « AHP vous informe »



Bauform 07  
Style 07  
Forme 07



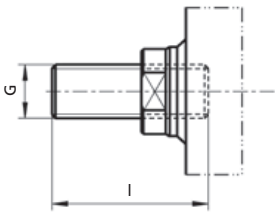
Bauform 08  
Style 08  
Forme 08

M	$\alpha$	P		TK	TK1	G x Tiefe G x depth G x profondeur	O-Ring* O-seal* Joint torique*
4xM6	45°	10,6	8	44	42	M6x12	8x1,5
4xM6	45°	12	10	46	46	M8x12	8x2
6xM6	30°	13	13	50	50	M10x15	9x2
6xM8	30°	13	17	58	58	M12x15	9x2
6xM10	30°	13	21	70	70	M16x25	9x2
6xM10	30°	13	26	80	76	M20x30	9x2
6xM12	30°	13	32	100	100	M27x40	9x2
6xM16	30°	13	41	130	130	M30x40	9x2
6xM20	30°	15	–	160	160	M42x60	10x2

\* Wird mitgeliefert  
\* Is included  
\* Est inclus

# Zubehör RZ

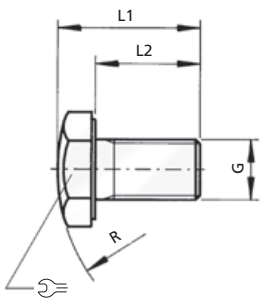
Gewindesttift Headless pin Poulon



Artikelnummer Part number Numéro d'article	Kolben Ø Piston Ø Ø Piston	G	I
016253	16	M6	25
016266	25	M10	30
016270	32	M12	35
016274	40	M16	50
016276	50	M20	60
016280	63	M27	80
016281	80	M30	80
016282	100	M42	120

Maße in mm Dimensions in mm Dimensions en mm

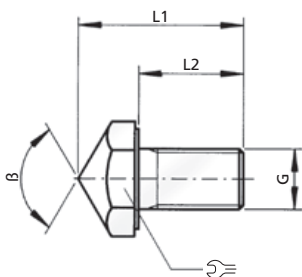
Druckstück Pressure screw Vis à tête de pression



Artikelnummer Part number Numéro d'article	G	L1	L2	R	
028678	M6	21	11	20	10
028679	M10	24	14	35	17
028680	M12	24	14	45	19
028681	M16	34	24	60	24
028682	M20	38	28	60	30
028683	M27	55	38	100	41
028684	M30	57	38	100	46
028685	M42	81	55	140	65

Maße in mm Dimensions in mm Dimensions en mm

Druckstück Pressure screw Vis à tête de pression



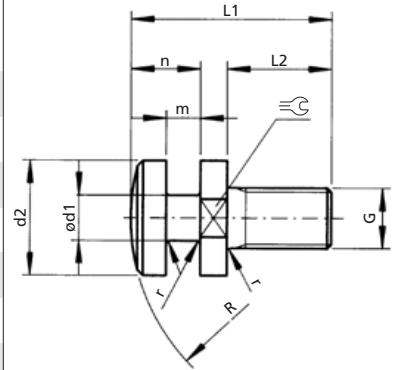
Artikelnummer Part number Numéro d'article	G	L1	L2	β°	
028657	M6	23	11	90	10
028658	M10	29	14	90	17
028659	M12	29	14	120	19
028660	M16	39	24	120	24
028661	M20	43	28	120	30
028662	M27	58	38	120	41
028663	M30	63	38	120	46
028664	M42	87	55	120	65

Maße in mm Dimensions in mm Dimensions en mm

Kupplung Coupling Accouplement

Artikelnummer Part number Numéro d'article	G	L1	L2	d1	d2	m	n	R	r	☺	F stat [kN]	F dyn [kN]
133003	M6	24,5	10	6	12	5	10	230	1	10	4,2	2,6
028665	M10	31,5	14	10	20	6,5	12	320	1	17	12,9	8,1
028666	M12	31,5	14	10	20	6,5	12	320	1	17	17,6	11
028667	M16	44	24	16	25	7	13	400	1	22	30,2	18,9
028668	M20	56	28	18	32	10	20	500	1	27	45,9	28,7
028669	M27	74	38	24	40	13	25	630	1,5	36	85	53,1
028670	M30	92	38	30	52	19	38	800	2	46	97,8	61,1
057008	M42	145	55	45	70	30	60	800	2	-	186	116,2

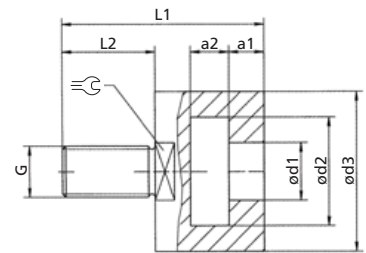
Kupplungen aus 30Cr Ni Mo8      Maße in mm    Dimensions in mm    Dimensions en mm  
 Coupling of 30Cr Ni Mo8  
 Accouplement de 30Cr Ni Mo8



Gegenstück Counterpart Pendant

Artikelnummer Part number Numéro d'article	G	L1	L2	a1	a2	d1	d2	d3	☺	F stat [kN]	F dyn [kN]
078453	M10	31,5	14	6	5,7	11	21	32	26	13	8,1
078454	M12	31,5	14	6	5,7	11	21	32	26	17,7	11,1
078455	M16	45	24	6,5	6,2	17	26	37	32	30,2	18,9
078456	M20	58	28	9,5	10,2	19	33	47	41	45,9	28,7
078457	M27	78	38	12,5	12,2	25	41	57	50	84,7	52,9
078458	M30	95	38	18,5	19,2	31	52	74	65	97,6	61

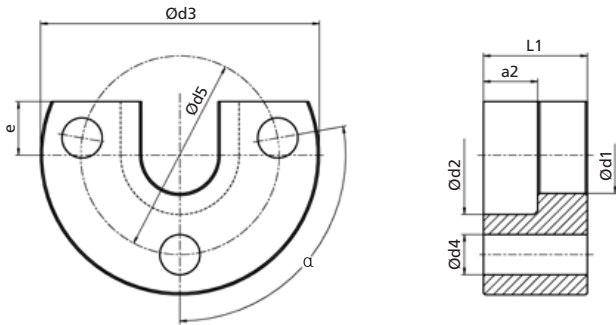
Maße in mm    Dimensions in mm    Dimensions en mm





# Zubehör RZ

## Kupplung Gegenstück Counterpart coupling Accouplement pendant



Artikelnummer Part number Numéro d'article	Passend für Kupplung Suitable for coupling Approprié(e) pour accouplement	L1	a2	d1	d2	d3	d4	d5	e	α[°]	F <sub>max</sub> [kN]
275702	M6	9,2	5,2	7	13	29	4,5	20	7	100	3
275701	M8	10,2	6,2	9	17	36	5,5	26	9	100	5
275700	M10	11,2	5,7	11	21	52	6,5	38	12	100	7,2
275699	M12	11,2	5,7	11	21	59	8,5	42	12	100	12,2
275698	M16	12,2	6,2	17	27	63	8,5	45	14	100	19,1
275697	M20	19,2	10,2	19	33	78	10,5	55	18	100	28,9
275696	M27	24,2	12,2	25	42	92	13	68	21	100	46,5
275695	M30	37,2	19,2	31	55	115	17	86	27	100	76,5
275385	M42	59,2	30,2	46	79	150	21	111	36	100	125,6

Schrauben der Festigkeitsklasse 12.9 benutzen  
Use screws of strength class 12.9.  
Utilisez des vis de classe de résistance 12.9.

Maße in mm Dimensions in mm Dimensions en mm



# Ersatzteile RZ

Dichtsatz komplett Seal kit complete Pochette de joints complete



Bauform\*  
Style\*  
Forme\*

- 01
- 02
- 03
- 04
- 05
- 06
- 07
- 08

Kolben Ø Piston Ø Ø Piston	Funktionsart Operation mode Mode de fonctionnement	RZ 500		RZ 320	
		Standard-Dichtsatz Standard seal kit Pochette de joints standard		Viton®-Dichtsatz Viton®-seals Pochette de joints Viton®	
		Art.-Nr. Part number Numéro d'article	Art.-Nr. Part number Numéro d'article	Art.-Nr. Part number Numéro d'article	Art.-Nr. Part number Numéro d'article
16	201	013286	-	013287	-
25	201	013322	078330	013323	062268
32	201	013411	053528	013412	068144
40	201	013543	051110	026816	063236
50	201	013676	053426	013677	054920
63	201	013832	053077	013833	070150
80	201	013963	026245	013964	070151
100	201	014059	061489	035442	109676

\* Siehe Seite 3/3  
\* See page 3/3  
\* Voir page 3/3

Alle Dichtsätze ab Lager lieferbar  
All seal kits in stock  
Toutes les pochettes de joints sont disponibles sur stock


Maße in mm  
Dimensions in mm  
Dimensions en mm

Verschraubung komplett mit Dichtungen Rod guide complete including seals  
 Cartouche complète avec joints



Bauform\*  
 Style\*  
 Forme\*

- 01
- 02
- 03
- 04
- 05
- 06
- 07
- 08

Kolben Ø Piston Ø Ø Piston	Funktionsart Operation mode Mode de fonctionnement	Standard-Verschraubung Rod guide complete Standard Cartouche standard	Viton®-Verschraubung Rod guide complete Viton® Cartouche Viton®
		Art.-Nr. Part number Numéro d'article	Art.-Nr. Part number Numéro d'article
16	201	042485	080806
25	201	092861	097101
32	201	041671	057340
40	201	041752	044272
50	201	042986	070826
63	201	042987	078328
80	201	044046	058371
100	201	044047	078329

\* Siehe Seite 3/3  
 \* See page 3/3  
 \* Voir page 3/3

Alle Verschraubungen ab Lager lieferbar  
 All rod guides in stock  
 Toutes les cartouches sont disponibles sur stock

Maße in mm  
 Dimensions in mm  
 Dimensions en mm